

HOE

VERANTWOORDE SYSTEMEN

ONTWIKKELEN?

Het Kenniscentrum Data & Maatschappij ontwikkelde een competentiemodel dat beschrijft welke kennis, vaardigheden en attitudes een persoon of een ontwerpsteam nodig heeft voor de ontwikkeling van technologische innovaties.

In deze brAlnfood gaan we dieper in op de meerwaarde van dit competentiemodel voor uw organisatie, en hoe het kan gebruikt worden. Veel leesplezier!

Kenniscentrum Data & Maatschappij, "Hoe verantwoorde systemen ontwikkelen?" (2022), Brussel. Deze brAlnfood is beschikbaar via een CC by 4.0 licentie.



Kenniscentrum
Data & Maatschappij

AI VLAANDEREN
BOLWIJVEN AAN DE DIGITALE TOEKOMST



DOEL

Met het competentiemodel kan je nagaan **welke kennis, vaardigheden en attitudes aanwezig** zijn binnen je (ontwerp)team of je organisatie, én **welke competenties mogelijk onvoldoende aanwezig** zijn om technologische innovaties te ontwikkelen op een verantwoorde manier.



OPBOUW

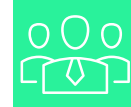
1. drie categorieën
2. dertien competentiegroepen
3. veertig competenties



DOELGROEP



human resources en personeelsmanagement



team leiders



GEBRUIK



kennen en kunnen in kaart brengen



werknemers oriënteren en/of bijscholen



nieuwe werknemers zoeken

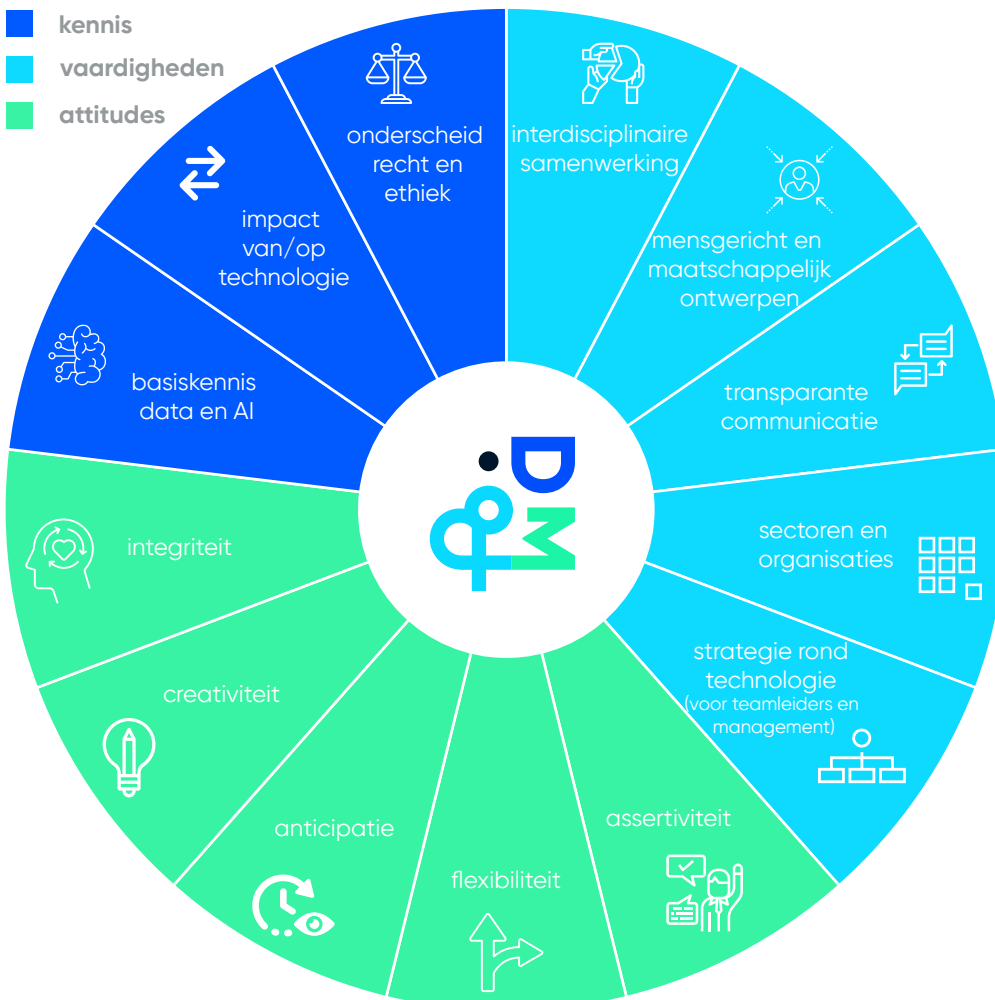


extra werkkracht bepalen

■ kennis

■ vaardigheden

■ attitudes



Wil je meer weten over het competentiemodel? Ben je benieuwd hoe je het kan gebruiken in je organisatie?

Neem dan een kijkje [op deze webpagina](#), en download er het toelichtingsdocument met gedetailleerde informatie over het competentiemodel.