

# HOE WERK JIJ

# SAMEN MET AI?



Mensen werken steeds vaker samen met AI-systemen. Op het werk bijvoorbeeld met een cobot, maar ook in je vrije tijd als je in gesprek met ChatGPT jouw weekmenu samenstelt. Net zoals je op diverse manieren met verschillende collega's samenwerkt, zul je vast ook merken dat AI-systemen onderling variëren. Alexa heeft toch een andere manier van spreken dan Google Maps, en Netflix raadt jou op een andere manier nieuwe series aan dan dat Instagram jou reels voorstelt. **Een AI-systeem neemt** op die manier ook **een soort rol aan** binnen jullie samenwerking, en door die rollen te expliciteren kunnen ontwerpers inspelen op de verschillende **manieren waarop je interageert** met het systeem. We lichten kort drie voorbeelden toe van een rol die een AI-systeem kan aannemen in verhouding tot zijn gebruiker.

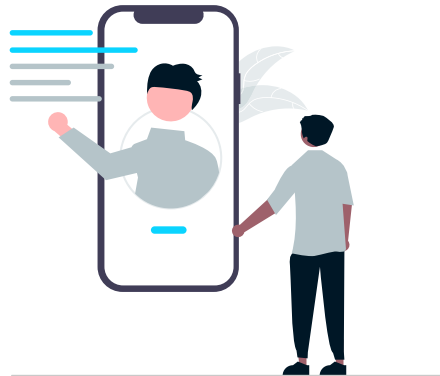
Deze brAlnfood kwam tot stand in samenwerking met het PEER project, een Europees project dat de samenwerking tussen mensen en AI-systemen onderzoekt en hoe de systemen kunnen worden ontwikkeld in samenspraak met de eindgebruikers.

## 1. DE GIDS



Het AI-systeem geeft duidelijke **instructies en begeleidt** de eindgebruikers om hun doelen te bereiken. De eindgebruikers vertrouwen sterk op het systeem omdat ze de instructies van het AI-systeem volgen. Daarom is de mate van autonomie van de gebruiker in dit geval vrij laag en is de autoriteit van het AI-systeem eerder hoog. De eindgebruikers vertrouwen bijna blindelings op het systeem om hen de goede weg te wijzen.

Een voorbeeld: een smartphone-applicatie die personen met een mobiele beperking door middel van spraaksturing gidst door de stad.

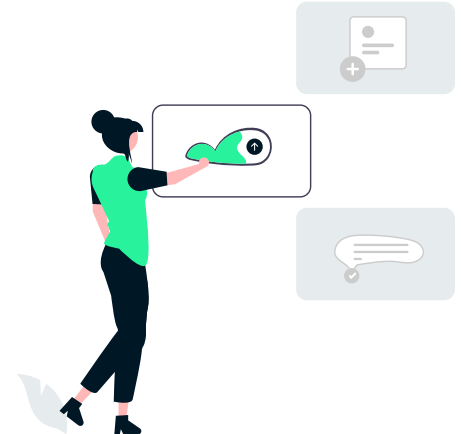


## 2. DE ADVISEUR



Het AI-systeem **stelt mogelijke acties voor** aan zijn eindgebruikers en zij kunnen ervoor kiezen om deze acties te **accepteren of af te wijzen**. Het niveau van autonomie van de gebruiker is in dit geval hoog, aangezien de gebruiker de uiteindelijke beslissing neemt. Het niveau van autoriteit van het AI-systeem is ook vrij hoog, aangezien de eindgebruikers verwachten dat het AI-systeem correcte acties voorstelt. De adviseur helpt de eindgebruiker vaak met meer **ingewikkelde taken**, waarvoor specifieke kennis nodig is. Het advies van de adviseur helpt de eindgebruiker om een overwogen beslissing te maken.

Een voorbeeld: een AI-systeem dat op basis van beeldherkenning voorstellen doet aan een werknemer over welke producten fouten bevatten en moeten worden weggegooid, en welke producten aan de voorwaarden voldoen.



## 3. DE ASSISTENT



Het AI-systeem **ondersteunt** de eindgebruikers bij het uitvoeren van hun acties. Het levert **nuttige informatie op het juiste moment** (bijvoorbeeld op verzoek). Binnen deze samenwerking tussen mens en AI is de mate van autonomie van de eindgebruikers aan de hoge kant en de autoriteit van het AI-systeem vrij laag. De eindgebruiker heeft niet per se hoge verwachtingen van het systeem, en als het een keer een foutje maakt, dan is dat ook niet zo erg.

Een voorbeeld: een smartphone-applicatie die bezoekers van een supermarkt informeert over welke afdeling in de winkel ze best als volgt inslaan, op basis van hun boodschappenlijstje en de locatiegegevens van hun smartphone.

## HUMAN-AI COLLABORATION CARDS

Op welke manier zou jij graag samenwerken met AI-systemen? Zijn er bepaalde **kenmerken** waarmee je graag of juist liever niet in aanraking komt? Met de [Human-AI Collaboration](#) kaartenset kan je **jouw ideale AI-persoonlijkheid** samenstellen. Zo kan je denken aan wat het systeem moet kunnen, welke communicatiestijl het moet hanteren en welke eigenschappen vertrouwen kunnen verhogen (zoals transparantie). Technologieontwerpers kunnen deze kaartenset gebruiken om met de eindgebruikers van het systeem de samenwerking tussen mens en AI beter af te stemmen.